

# větrací strop TPV-uzavřený systém

LEGENDA:

Přívodní vzduchovod TPV

Odtahový vzduchovod TPV dvouřadý

Odtahový vzduchovod TPV jednořadý

Polykarbonátová výplň TPV

Svítilno 2x49W - 2x0.67A,IP20

Svítilno 2x28W-2x0.43A,IP20

Svítilno 2x14W-2x0.37A,IP20

Ruční regulační klapka

Přívodní otočná výustka

BT1 Teplotní čidlo - zátěžové

BT1 Teplotní čidlo - prostorové

|  |        |        |     |
|--|--------|--------|-----|
|  | Výdej  | Varna  | --- |
| Odvod vzduchu:<br>[m³/hod]                   | 10.100 | 26.000 | --- |
| Přívod vzduchu:<br>[m³/hod]                  | 0      | 0      | --- |
| Indukové filtry:<br>500x175                  | 50 ks  | 130 ks | --- |
| Plocha stropu                                | 44 m2  | 62 m2  | --- |
| Tlaková ztráta přívodu<br>/ napojovací místo | 70 Pa  |        | --- |
| Tlaková ztráta odtahu<br>/ napojovací místo  | 80 Pa  |        | --- |

Osvětlovací soustava:

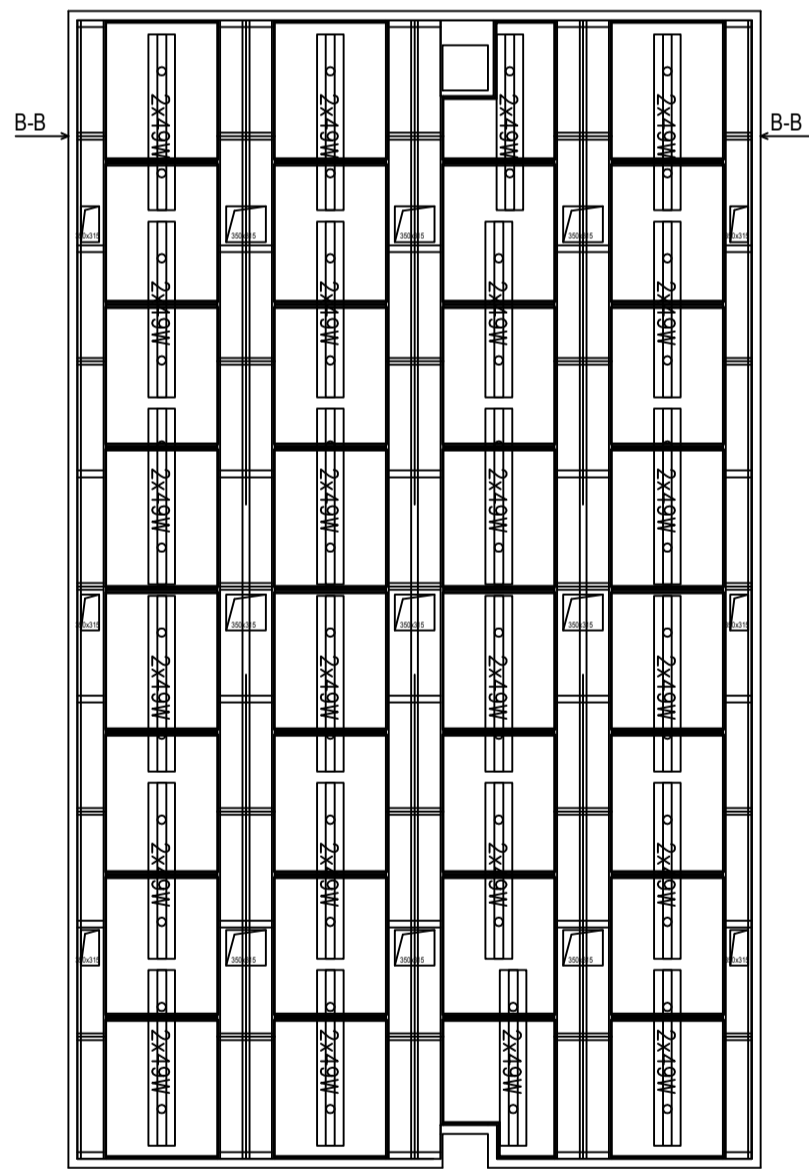
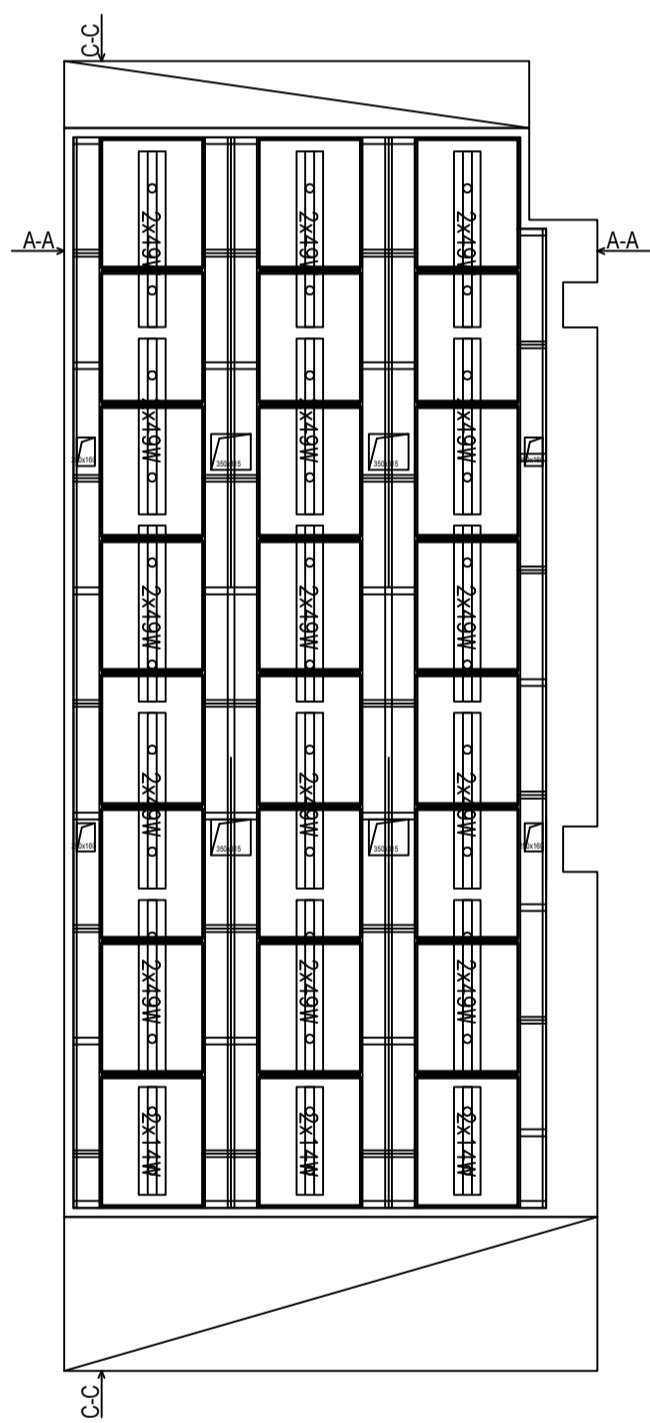
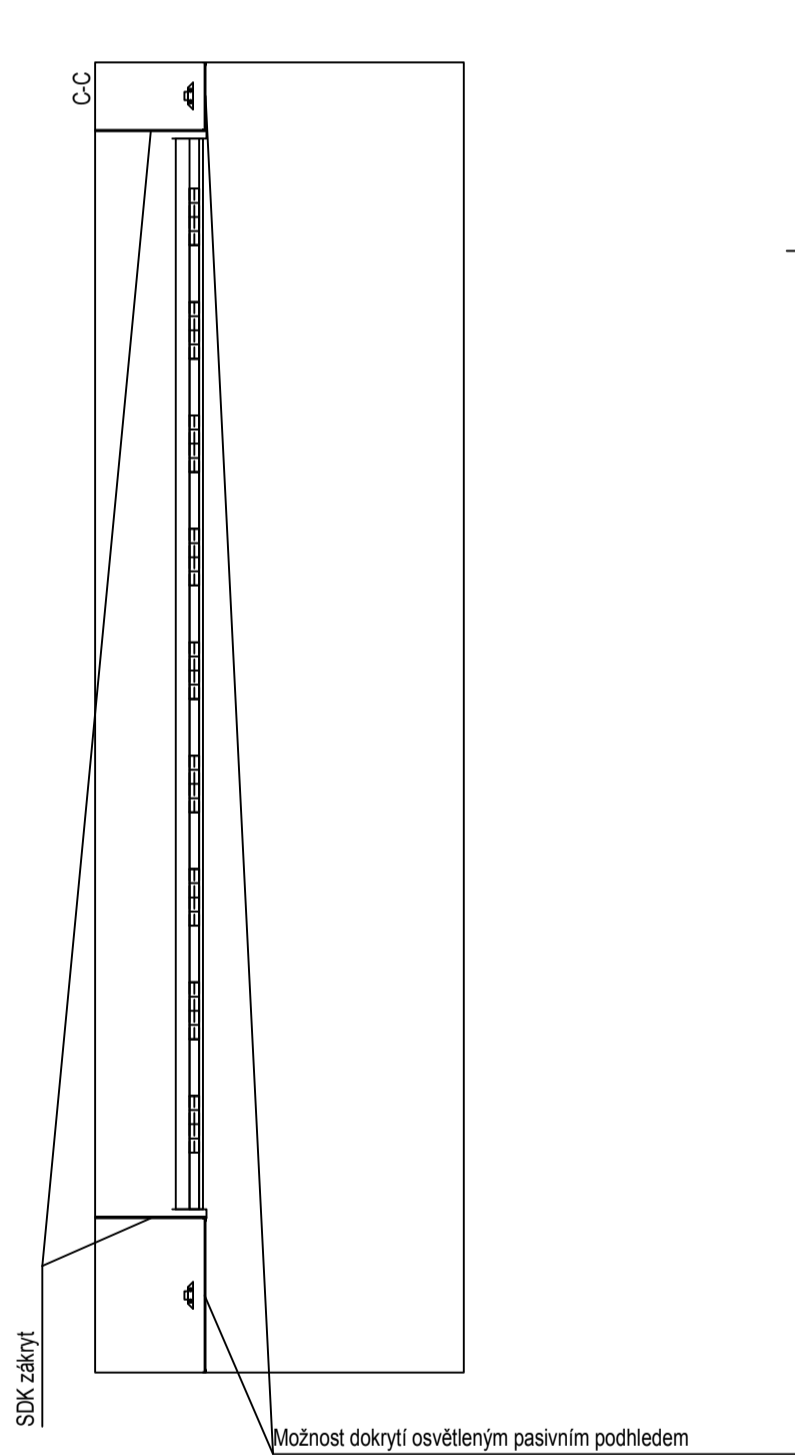
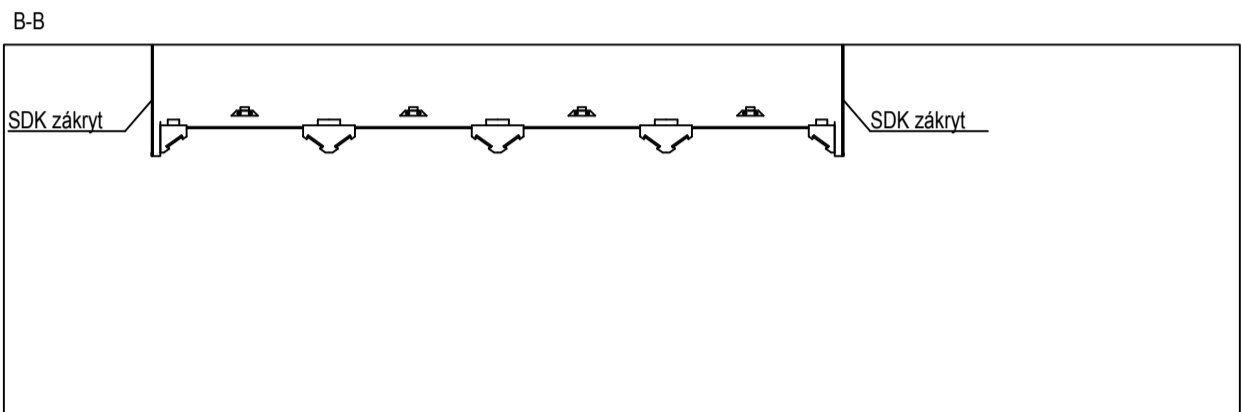
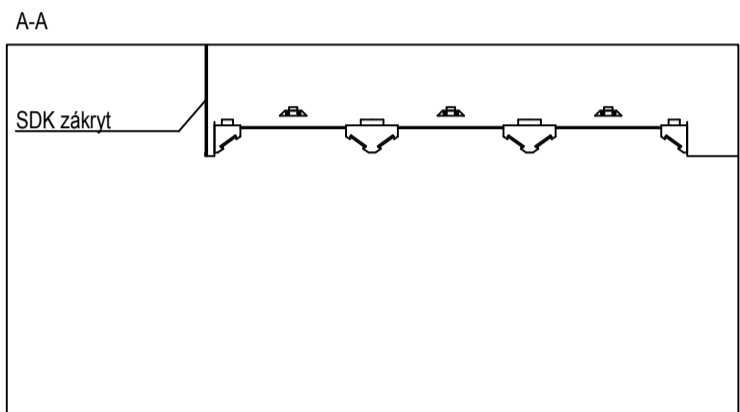
|              |           |           |  |
|--------------|-----------|-----------|--|
| Typ svítidla | Výdej     | Varna     |  |
| 2x49W        | 15 x 98 W | 24 x 98 W |  |
| 2x28W        | 0 x 56 W  | 0 x 56 W  |  |
| 2x14W        | 14 x 28 W | 0 x 28 W  |  |

Celkový příkon osvětlení: 4.21 kW

Orientační řez

Osvětlení je umístěno cca 100 mm nad polykarbonátovou výplní !

2 x Zemění kabelem PE (CYA 4mm )  
( není dodávkou Atrea )



Stavební část - připravenost pro zaměření provozů:  
( zaměření je nezbytně nutné před výrobou větracího stropu)

- 1) Finální dokončení stěn, sloupů a průvlaků, tzn. dokončen štuk
- 2) Schválení definitivního provedení větracích stropů a projektů ostatních profesí  
(rozvod a umístění protipožárního systému,nouzové osvětlení  
rozvody elektroinstalace,rozvody ÚT,rozvod plynu apod. )

Stavební část - připravenost pro montáž systému:

- 1) Instalované hlavní páteřní rozvody pro větrací strop - nutná koordinace s montážní firmou VZT
- 2) Dokončené podlahové krytiny
- 3) Finální dokončení stěn v prostorách instalace větracích stropů
- 4) Ukončené stavební práce tvořící prach a nečistoty
- 5) Dokončené montážní práce ostatních profesí v prostoru instalace větracích stropů  
(rozvody elektroinstalace,rozvody ÚT,rozvod plynu apod. )

Část elektro-požadovaná připravenost:

- 1) Osazený vodič PE(CYA 4 mm,žluto-zelený )nad konstrukcí větracího stropu
- 2) Určené jednotlivé sekce (zóny) rozsvícení svítidel

Poznámky:

- 1) Výška spodní hrany vzduchovodů - cca 2300 mm
- 2) Světla výška polykarbonátových výplní - cca 2515 mm
- 3) Světla výška místností - 3250 mm (v nejvyšším bodě místnosti)
- 4) Všechny napojení VZT potrubí je NUTNÉ vybavit ruční regulační klapkou  
(Klapky NEJSOU součástí dodávky Atrea s.r.o.)

|   |  |   |  |  |  |
|---|--|---|--|--|--|
| ZODPOVĚDNÝ PROJEKTANT: Pavel Tezaur   |  | GENERÁLNÍ PROJEKTANT: Ing. Roman Gajdoš   |  | Pavel TEZAUR                             |  |
| INVESTOR: Domov mládeže a školní jídelna, p. o. Lidická 38, 360 20 Karlovy Vary |  | PROJEKTANT: Majakovského 10, Karlovy Vary   |  | Tat. 355327462, email: tezaurp@seznam.cz |  |
| MÍSTO STAVBY: Lidická 38, Karlovy Vary  |  | FORMÁT: 6 A4  |  | DATUM: 02/2018                           |  |
| OBJEDNATEL: Domov mládeže a školní jídelna, p. o. Lidická 38, Karlovy Vary      |  | STUPEŇ PR: Stavební úpravy a obnova technologického vybavení kuchyně v pavilonu D |  | ZAKÁZKA ČÍSLO:                           |  |
| ČÁST: Zařízení vzduchotechniky, vytápění  |  | NÁZEV:  |  | Č. VÝKRESU: 2.8                          |  |
| VÝKRES: Odsávací strop -vzduchotechnika   |  | NÁBRÁNO:  |  |  |  |